

吉野三町村老人福祉施設『さくら苑』の概要

・設置の経緯

さくら苑は、高齢化社会におけるあらゆる老人福祉サービスに役立てられるよう吉野三町村の各老人保健福祉計画に基づき、平成6・7の2カ年で建設され平成8年4月より事業開始

・施設概要

- ・設置主体 吉野広域行政組合（構成町村 吉野町・川上村・東吉野村）
- ・設置場所 吉野町大字檜井
- ・敷地面積 13, 202. 91m²
- ・構造規模 鉄筋コンクリート造3階建
- ・建築面積 2, 093. 53m²
- ・延べ面積 5, 029. 44m²

・事業概要

- ・特別養護老人ホーム（定員54名）
- ・短期入所生活介護（定員16名）
- ・通所介護（定員20名）
- ・軽費老人ホーム(ケアハウス)(定員30名)
- ・居宅介護支援事業

・指定管理について

- ・指定管理者 社会福祉法人朱鳥会
- ・指定期間 平成28.4.1から令和8.3末まで

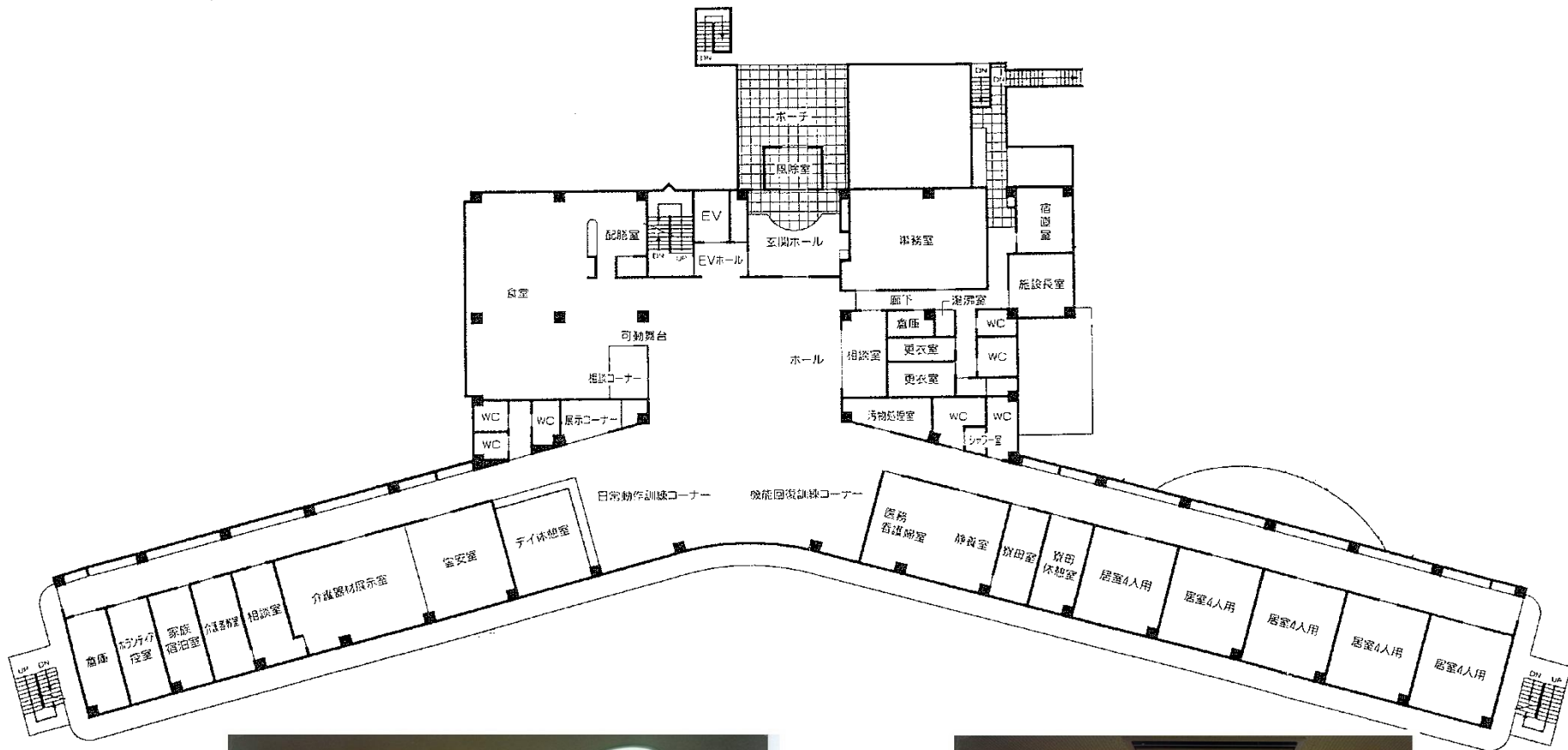


さくら苑 1 階平面図



1 F

さくら苑 2 階平面図



さくら苑 3 階平面図

