

不燃物

もえないごみ



収集日の午前 8時までに
指定のごみ集積場所に出してください

不燃ごみとは？

金属・ガラス・陶磁器・小型の電化製品など小物の
燃えないごみで指定袋に入る大きさのものです。

掃除機

電子レンジ

扇風機

ストーブ（電気・ガス・灯油）

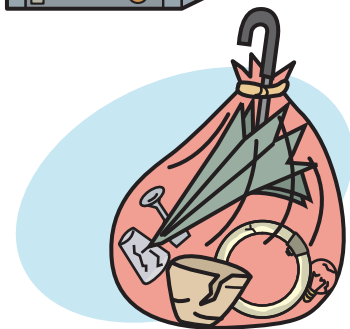
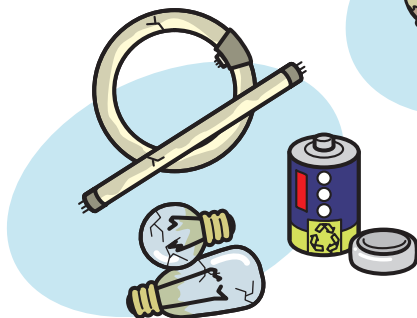
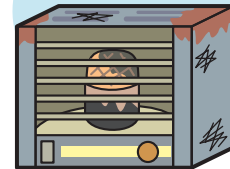
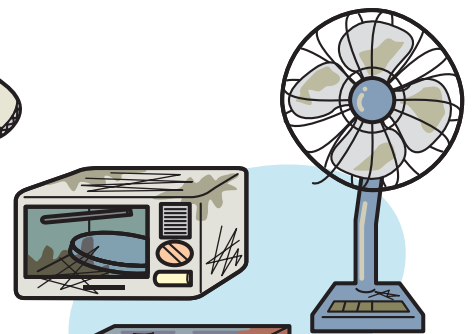
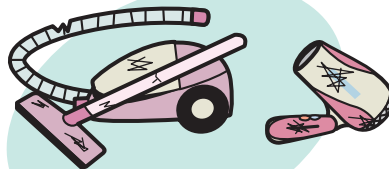
ガラス・化粧品のビン

陶磁器

傘

蛍光灯

乾電池



刃物や割れたガラス製品・金属片などは、紙に包む等安全な工夫をして出してください。
電球・蛍光灯は紙に包むか新品の入っていた箱に入れて出してください。
小型家電品は、電池などを抜き取ってください。

出し方

不燃物専用袋（赤透明で黒字袋）に入れる



（不燃物用袋：50円/枚）